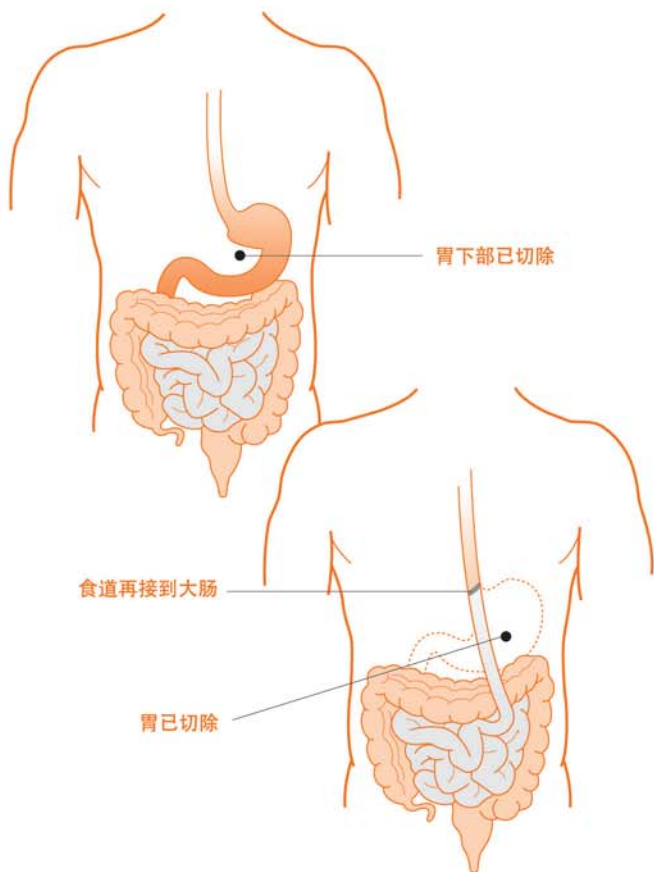


是否已转移至此。对于大范围 and 位于胃近段的癌症，可能有必要切除整个胃(胃全切术)。



■ **化疗。** 在外科手术前后进行化疗可降低癌症复发的可能性。若癌症较大但还未扩散至其他器官，医生可能会用化疗来缩小癌肿瘤以便进行外科手术。在晚期患者治疗上，化疗亦用于缩小和暂时控制癌肿瘤，这也称为辅助疗法。

■ **放射治疗。** 若癌症扩散至其他器官并引起疼痛，小剂量的放射疗法有助于减轻痛楚。它也可以和化疗一起进行，在手术后用来降低癌症复发的几率和延长生命。



15 Enggor Street
#04-01/04 Realty Centre
Singapore 079716

Tel 电话: 6221 9578
Fax 传真: 6221 9575

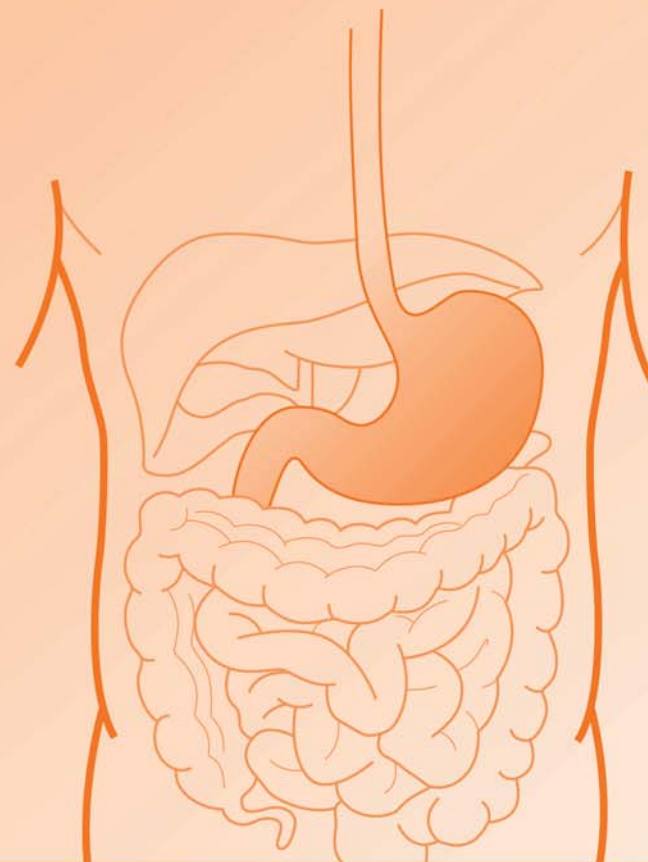


Website: www.singaporecancersociety.org.sg
Email: enquiry@singaporecancersociety.org.sg

The information provided is for your general knowledge only.
You should seek medical advice or treatment for your specific condition.

胃癌

如何诊断，
治疗与预防胃癌



什么是胃癌?

胃是消化系统的一部分。它位于腹部上方，肋骨下方，是一个呈型的袋状器官。胃癌先在胃壁上的黏液层开始，黏液层细胞在不正常生长的情况形成一个恶性肿瘤，如果病情在这个阶段被发现，还可予以根治。若继续发展下去，癌就会穿破胃而造成疼痛，流血或穿孔。它也会穿过胃而进入旁边的淋巴腺及器官，最终扩散到肝。

有什么征兆与症状?

早期胃癌症状很少也不显著。主要的有:

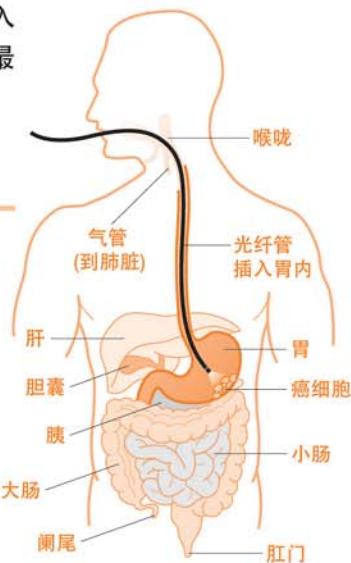
- 上腹部不适
- 持续消化不良
- 餐后打嗝，胸灼热
- 没胃口，体重减轻
- 进食时很快就饱
- 便中带血或排黑便
- 恶心呕吐

以上症状也可能由胃溃疡或胃炎引起。许多患者误以为如此便自行服药而耽误了胃癌的诊断。因此如有以上这些症状，请即早看医生。

你有发病因素吗?

胃癌常见于年龄介于50至70岁的人士身上，病人以男性居多。

- **幽门螺旋杆菌感染。**幽门螺旋杆菌常见于胃中，它会提高患上胃炎，胃溃疡及胃癌的风险。不过，只有小部分受感染的人会发展成胃癌。



- **饮食。**那些吃很多烟熏或盐腌食物的人患上胃癌的风险可能会较高。另一方面，吃新鲜蔬果可能使人较不会患上胃癌。
- **胃部发炎。**一些会造成胃部发炎或其它问题的健康情况也可能会提高患上胃癌的风险，如：胃部手术，慢性胃炎(胃壁长期发炎)，恶性贫血(一种影响胃的血液疾病)。
- **家族病史。**一种罕见的胃癌会在家族中遗传。
- **抽烟。**两者间确切的关系还未能确立。

如何诊断胃癌?

- **胃窥镜。**医生会通过患者的嘴巴将一支尾指大小的光纤管插入胃内。导管前置微型即播照相机及光源来检查胃部内层，同时可抽出不正常生长做活细胞组织检查。



健康的胃

- **钡餐X光。**让病人吞下一杯钡化合物后，就在病人胃部拍一系列的X光。任何肿块或溃疡都会被发现。这是一个较安全及简单的检查，但它不能抽取活细胞来确诊。



有癌细胞的胃

- **腹部电脑断层扫描。**这项X光检验旨在找出是否有任何淋巴腺体或邻近器官遭癌细胞入侵，以及癌细胞是否已扩散至肝脏。

怎样评估胃癌的严重性?

两种用以评估胃癌严重程度的参数:

■ 阶段

阶段	扩散范围	5年存活率(%)
早期	癌症只涉及内层	90%
局限期	癌症只涉及胃	60%
局部扩散期	肿瘤较大并涉及淋巴结	30%
广泛转移	癌症扩散至肝，肺，骨，腹腔等器官	少于5%

有时候阶段评估需要等待手术去除肿瘤及邻近淋巴结后方可确定。

■ 等级

这是指癌症细胞的侵入性及恶性程度。要衡量等级，先要对癌症进行活细胞组织检查。

等级	恶性程度
G1	癌细胞生长较慢，与正常细胞相似(高度分化)，扩散机会不大
G2	细胞演变异常，属于中度分化
G3	癌细胞生长较快，形态极度异常(低分化类)，最有侵入性

怎么治疗胃癌?

- **外科手术。**如果可以早期诊断出胃癌，手术是最佳的根治方法。通常，手术仅需切除一部分胃(部分胃切术)，邻近的淋巴腺也同时被切除以确定癌细胞